

## Rohrabdeckleiste

schnell  
einfach  
elegant



### Vorteile

- Schnelle und einfache Montage – Grundprofil aufkleben, Leiste aufstecken
- Reversibel durch die gesteckte Montage – Rohre sind jederzeit einfach zu erreichen
- Leisten können in den Ecken direkt an die Standardleiste angeschlossen werden
- durch Innen- und Außenecken ist ein Zuschnitt der Leisten auf Gehrung nicht notwendig

Unsere in drei Profilausführungen lieferbare Rohrabdeckleiste passt perfekt zu den entsprechenden Profilen unseres Standardleistenprogramms.

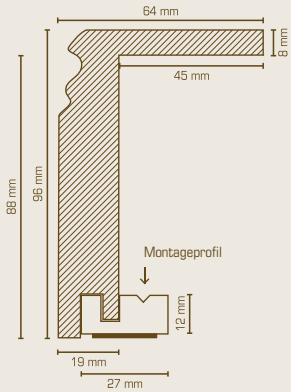
Dadurch kann die häufig nur an ein oder zwei Wänden eines Raumes benötigte Rohrabdeckleiste in den Ecken direkt an die Standardleisten angeschlossen werden. So ergibt sich im gesamten Raum ein einheitliches Bild mit identischer Höhe und harmonischer Optik aller Leisten.

Die kinderleichte Montage erfolgt, indem das mit einem doppelseitigen Klebeband vorkonfektionierte Montageprofil auf dem Boden befestigt und die nur aus einem Teil bestehende Abdeckleiste einfach auf das Montageprofil aufgesteckt wird. Dadurch können Rohre in kürzester Zeit ohne großen Aufwand verkleidet werden.

Da zu allen Profilen bereits auf Gehrung verleimte Innen- und Außenecken lieferbar sind, können die Leisten mit einem geraden Sägeschnitt auf Länge gebracht und dann mittels der Ecken montiert werden. Gehrungsschnitte auf der Baustelle, an der vom Profil doch recht großen Leiste, sind nicht notwendig.

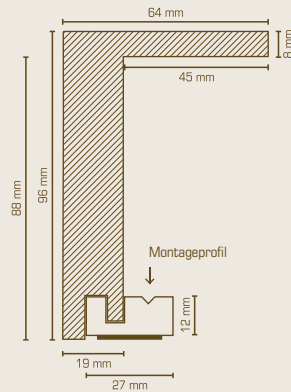
## Lieferbare Ausführungen

### Profiliert



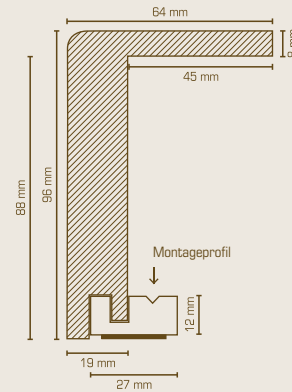
719.9664.31 MDF mit weißer, lackierfähiger Folie – passende Anschlussleiste 719.096

### Rechteckig



721.9664.31 MDF mit weißer, lackierfähiger Folie – passende Anschlussleiste 721.1996

### Abgerundet



720.9664.31 MDF mit weißer, lackierfähiger Folie – passende Anschlussleiste 720.096  
99.64.96.1 MDF Eiche furniert, roh  
64.96.1 MDF Eiche furniert, klar lackiert

### lieferbares Zubehör für alle Ausführungen

Set.64.96 Montageset  
3 x „Abstandhalter“  
1 x „Anlageklotz“  
MP.12.27 Montageprofil MDF roh  
mit Klebeband – wird  
standardmäßig mitgeliefert

### lieferbares Zubehör

A.719.9664.31 Außenecke | Weiß - lackierfähig  
I.719.9664.31 Innenecke | Weiß - lackierfähig

### lieferbares Zubehör

A.721.9664.31 Außenecke | Weiß - lackierfähig  
I.721.9664.31 Innenecke | Weiß - lackierfähig

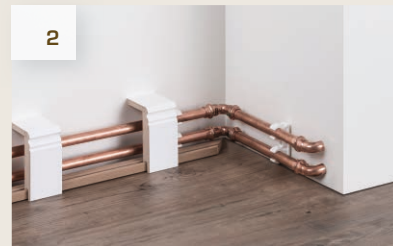
### lieferbares Zubehör

A.720.9664.31 Außenecke | Weiß - lackierfähig  
A.99.64.96.1 Außenecke | Eiche roh  
A.64.96.1 Außenecke | Eiche lackiert  
I.720.9664.31 Innenecke | Weiß - lackierfähig  
I.99.64.96.1 Innenecke | Eiche roh  
I.64.96.1 Innenecke | Eiche lackiert

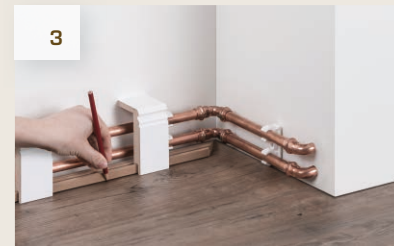
## Montagebeispiel



1 Heizungsrohre wirken unschön und störend



2 Montageprofil mit Abstandhalter positionieren



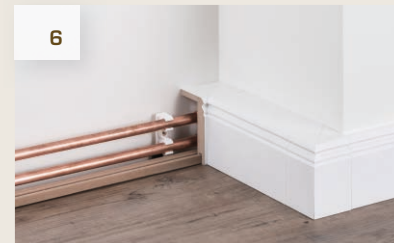
3 Position Montageprofil anzeichnen



4 Montageprofil mit Hilfe des vorkonfektionierten Klebebandes am Boden befestigen



5 Vorgefertigte Innen- / Außenecken aufstecken



6 Rohrabdeckprofil zuschneiden und aufstecken, Standardleisten anschließen