



Umlaufende V-Fuge

NATURAL PINE

Art. 2774

Landhausdielen | 1380 x 193 x 8mm



Click-Laminat

JANGAL
easy

Name: Natural Pine

Artikelnummer: 2774

Maße: 1380 x 193 x 8mm

VPE: 8 Paneele/Packung
2,131 m²/Packung

Gewicht: ca. 15kg

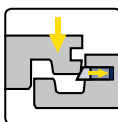
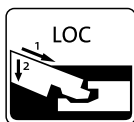
Palette: 56 VPE/Palette
119,3203m²

EAN: 4032271128837

Garantie: 12 Jahre bei
privater Nutzung
3 Jahre bei gewerb-
licher Nutzung

Passende Leiste: 0998

Clicksystem:

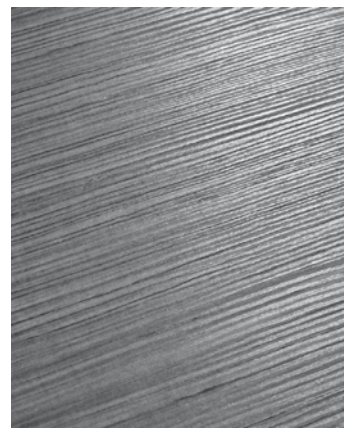


LOC (Click)
am Längsprofil
EXPRESS-CLICK
am Kopfprofil

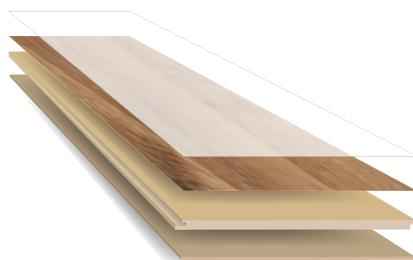
Empfohlene Nutzungsklasse:



Vierseitige V-Fuge



Oberfläche:
MX Matrix Struktur



- Overlay
- Dekorpapier
- Hochverdichtete HDF-Platte
- Gegenzug

Technische Daten/durchgeführte Prüfungen:

Verhalten	Symbol	Ergebnis
Rutschfest EN 13893		✓
Stuhlrollen geeignet nach Norm DIN 425		✓
Lichtecht EN 438-2		nicht schlechter als Stufe 6 Blauwolskala nicht schlechter als Stufe 4 Grauskala
Abriebfest EN 13329		AC4
Kantenquellung EN 13329		≤ 16 Prozent
Fleckenunempfindlich EN 438		Grad 5 (Gruppe 1 bis 2) Grad 4 (Gruppe 3)
Warmwasser-Fuss- bodenheizung geeignet DIN EN 12667		R = 0,0587 m ² .K/W
Zigarettenglut beständig EN 424		≥ Grad 4
Formaldehydgehalt der Trägerplatte vor der Beschichtung EN 120, Dibt Richtlinie 100		E1 garantiert unter 0,05ppm

Verhalten	Symbol	Ergebnis
Schwer entflammbar EN 13501		Cfl, s1
Abhebefestigkeit EN 311		> 1,5 N/mm ²
Querzugfestigkeit EN 319		> 1,2 N/mm ²
Kantengeradheit EN 13329		< 0,3 mm /m
Rechtwinkligkeit EN 13329		max. 0,2 mm / Paneebreite
Breite der Deckschicht EN 13329		± 0,1 mm
Länge der Deckschicht EN 13329		± 0,3 mm

Alle angegebenen Werte sind Richtwerte. Produktions-
bedingte Schwankungen sind nicht auszuschließen.

